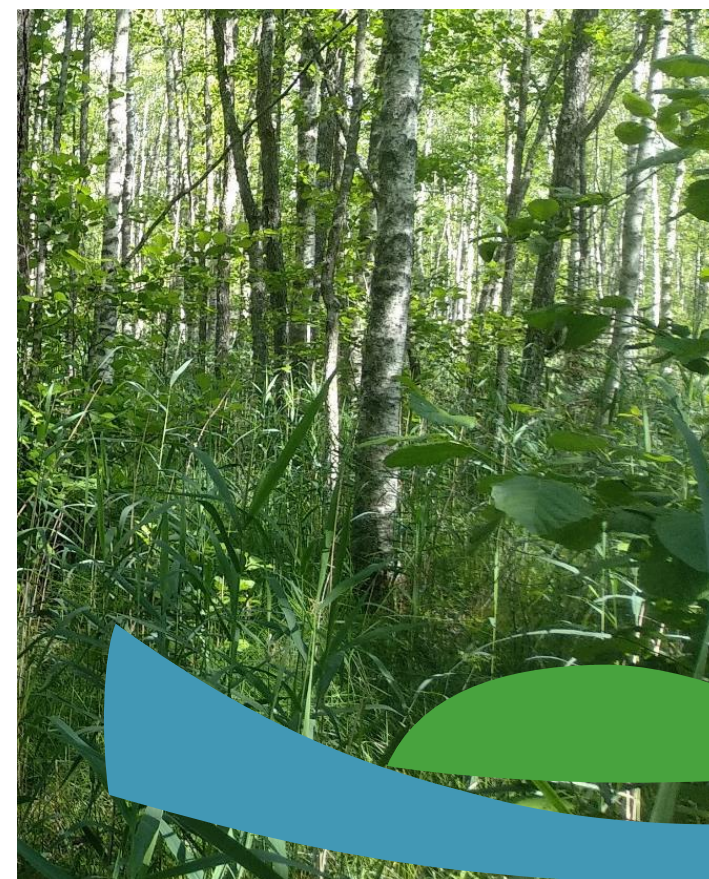


Märgade metsade taastamisprojektide koostamine

Saima Uusma, projekti koordinaator

Riigimetsa Majandamise Keskus

saima.uusma@rmk.ee



Märgade metsade taastamisprojektid



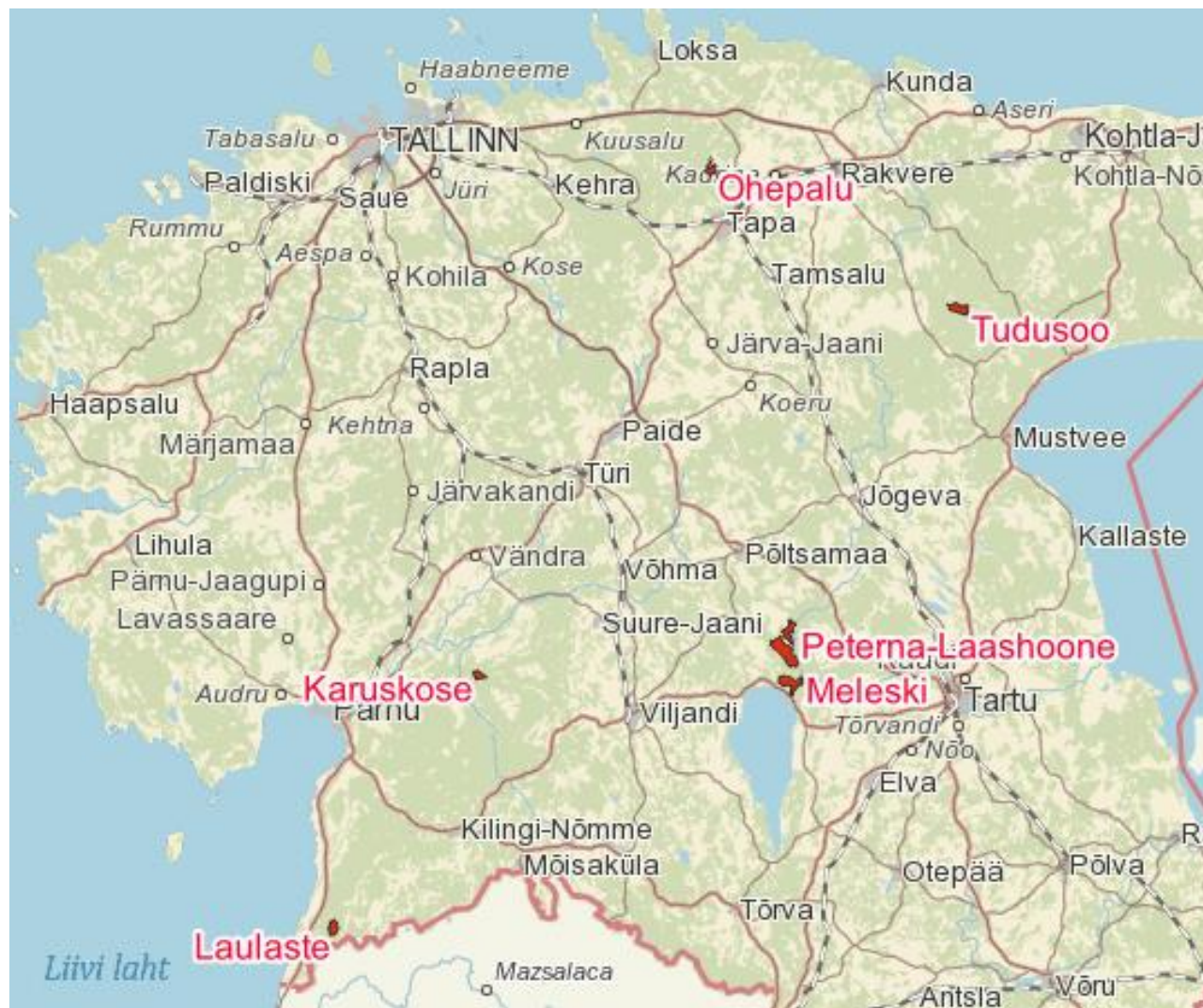
Prioriteetsed alad

- Peterna-Laashoone (1480 ha) → 2024 II
- Meleski (882 ha) → 2024 IV
- Laulaste (432 ha) → 2024 IV
- Karuskose (274 ha) → 2024 IV
- Ohepalu (263 ha) → 2025 II
- Tudusoo (592 ha) → 2025 II

Esialgne hinnang: 3923 ha

Taastamisprojektide eesmärgid:

- 2025 IV, 3500 + 500 ha
- Eelarve 400 000 €



Märgade metsade taastamisprojektid

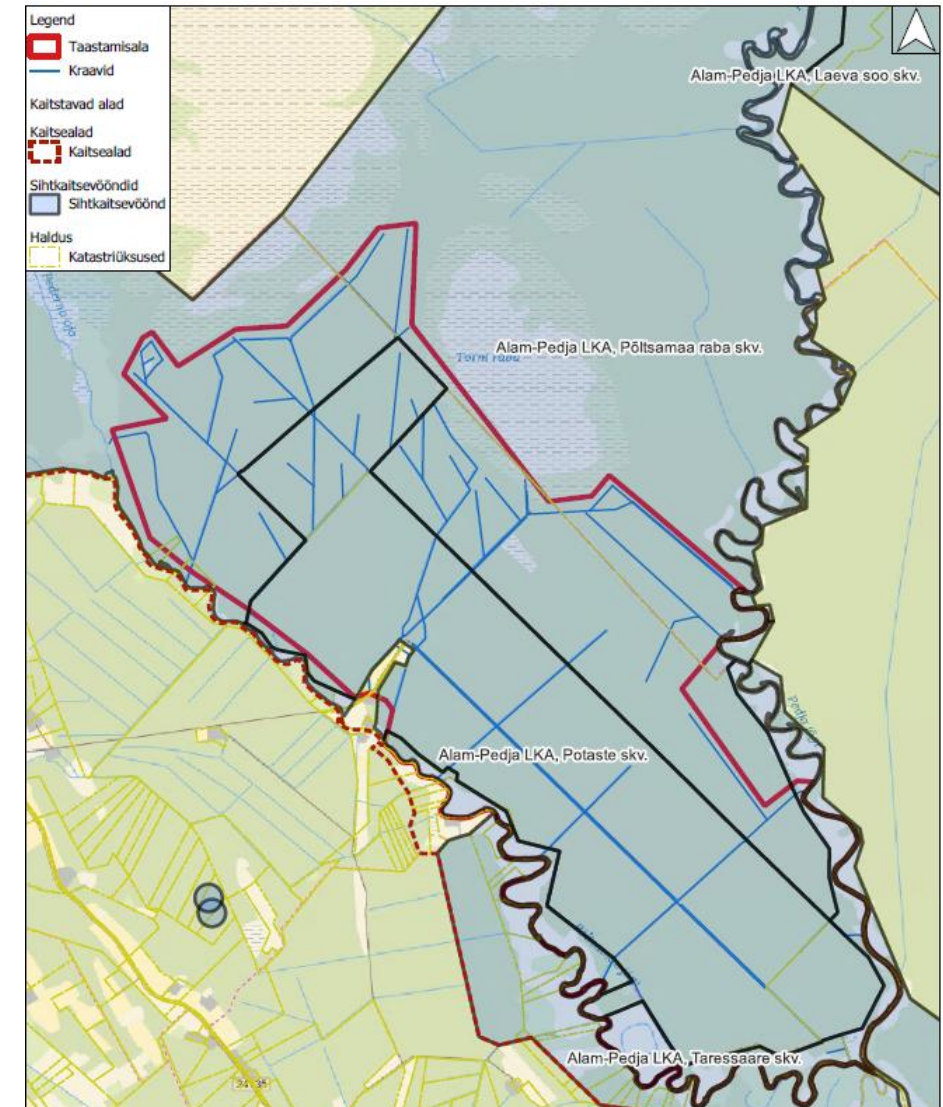
Peterna-Laashoone märgade metsade loodusliku veerežiimi taastamise projekteerimine

AS Projekteerimisbüroo Maa ja Vesi

Uurimistööd - 31.12.2023

Projekt - 30.04.2023

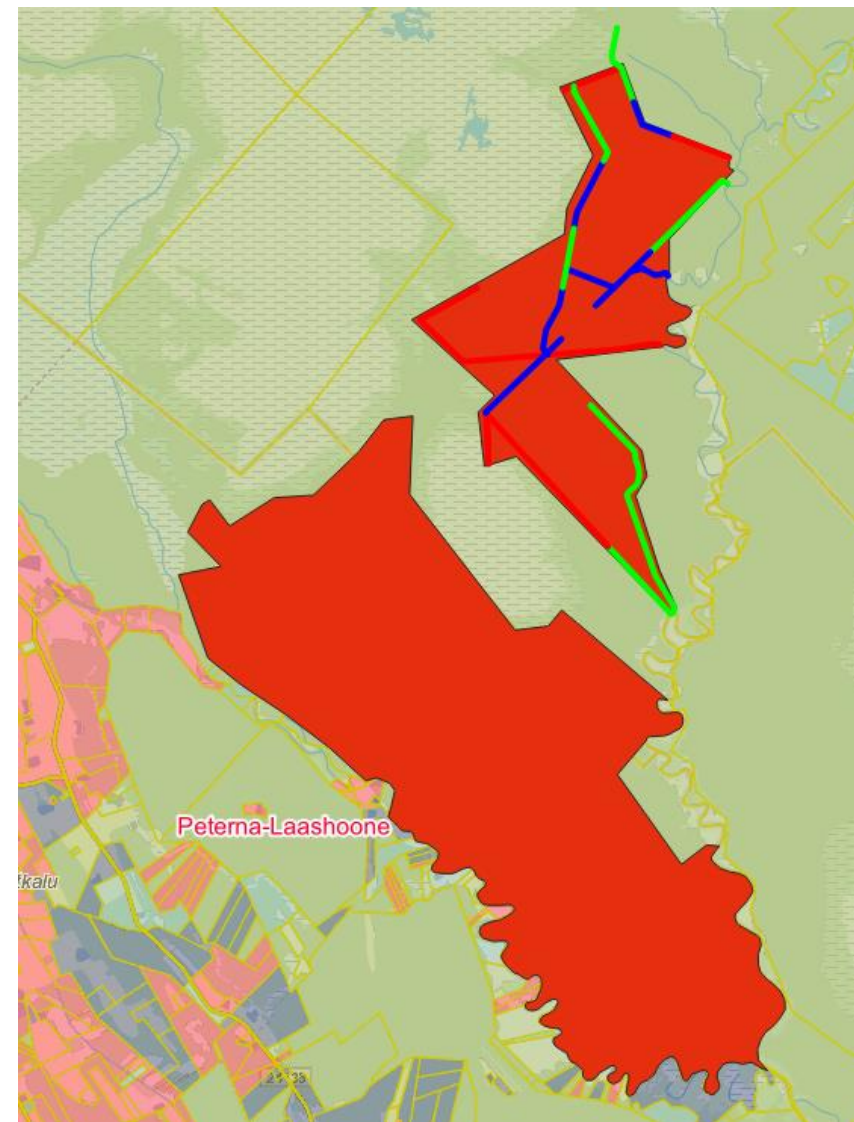
Maksumus 46,51 €/ha, kokku 68 837,76 €



Märgade metsade taastamisprojektid

Metsaelupaikade inventuur Põltsamaa raba sihtkaitsevööndi veerežiimi taastamistööde mõjupiirkonnas

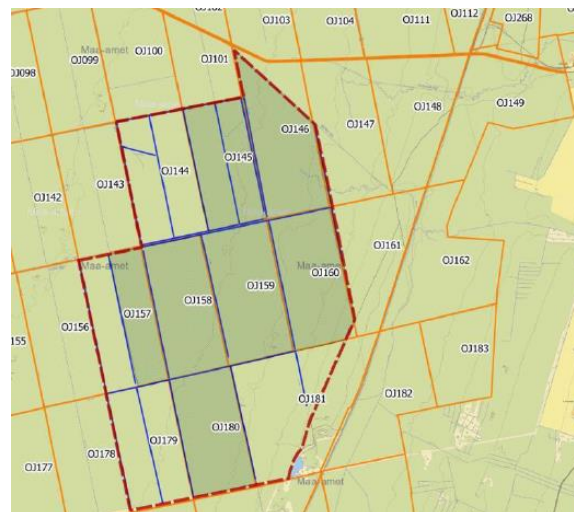
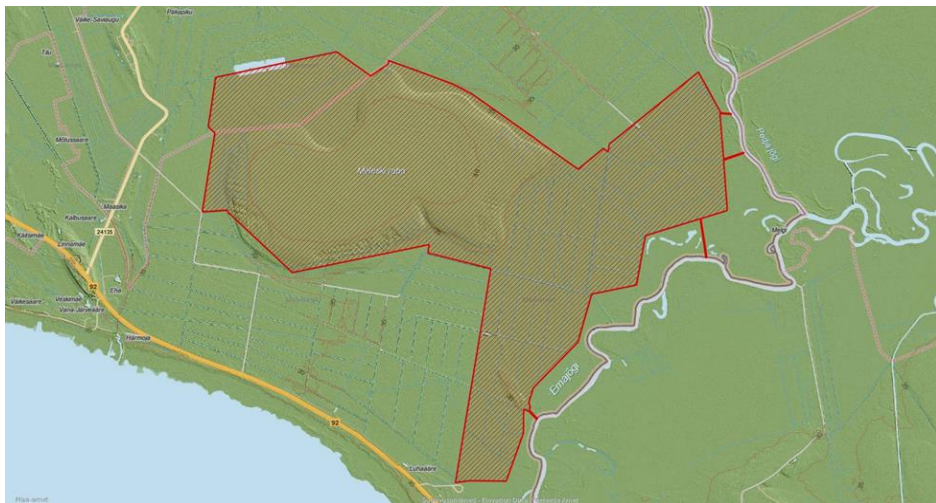
- 2023. a valmis Peterna-Laashoone põhjaosa (Torniraba) kohta ELF-i poolt tellitud inventuur. Koostajad: Anneli Palo, Indrek Tammekänd
- Plaanis on jätkata alal projekteerimistöödega, mida rahastatakse projektist LIFE-SIP AdaptEst.
- Taastamistöid tuleks teha koos lõunapoolse alaga.



Märgade metsade taastamisprojektid

Meleski, Laulaste, Karuskose

- kavatsusdokumendid kooskõlastamisel,
- projekteerimishanked planeeritud välja kuulutada 2024. a I kvartalis,
- taastamistööd planeeritud 2025. aastal.



Aitäh

Saima Uusma, projekti koordinaator

Riigimetsa Majandamise Keskus

saima.uusma@rmk.ee