

Pärandniitude rendihuvi esitamise juhend

Maa-amet 2023

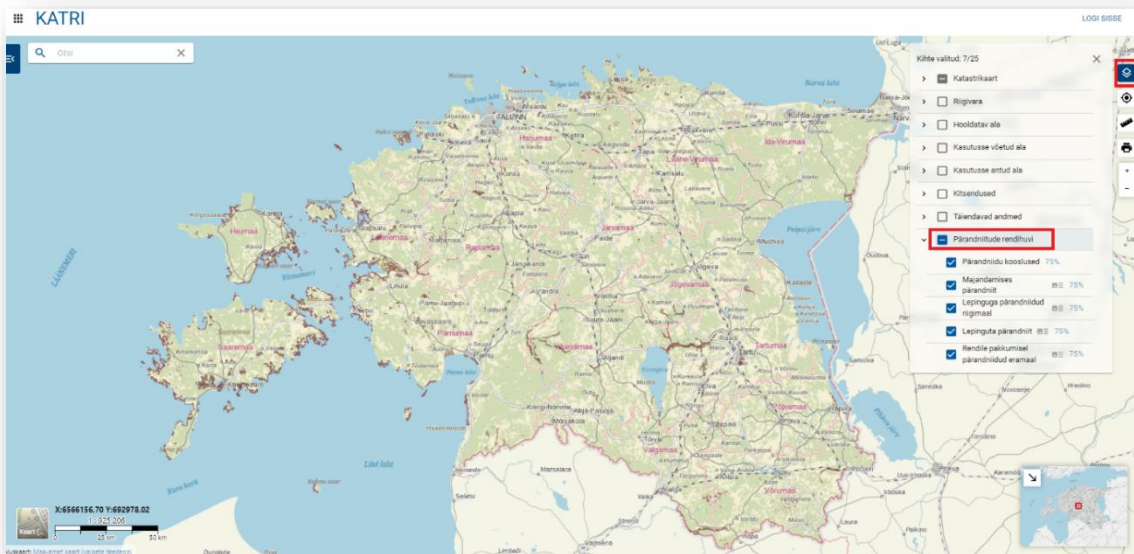


MAA-AMET

Kui sisenete KATRI kaardirakendusse RMK või Keskkonnaameti kodulehe kaudu on kõik pärandniitutega seotud kihid automaatselt sisse lülitatud. Suurendage kaardipilti teile huvipakkuva piirkonnas ning vastavad alad ilmuvad nähtavale.



Juhul kui tulite otse lingiga riigivara.kataster.ee valige parempoolsest menüüst esimene nupp „Kihid“ ning seejärel valige kiht „Pärandniitude rendihuvi“.



Soovi korral saate valida täpsemalt mis laadi pärandniidud teid huvitavad ning teised kihid välja lülitada, eemaldades kastist linnukese.

Pärandniidu rendihuvi kihid

- Pärandniidu kooslused - pärandniitude alad
 - Allikas - Eesti Looduse Infosüsteem
 - Uuenemissagedus - reaajas
 - Infopäringus kuvatavad andmed - elupaiga tüüp/tüübi kood
- Majandamises pärandniit - pärandniidud, mis on aktiivselt majandamises ja hooldamises
 - Allikas - Keskkonnaamet
 - Uuenemissagedus - 1 kord aastas (juuli)
 - Infopäringus kuvatavad andmed puuduvad - kaardilegendil on kirjeldatud majandamise toetuse liik
 - Legend:



- Lepinguga pärandniidud riigimaal - poolloodusliku koosluse hooldamise rendilepingute alad riigimaal
 - Allikas - Riigi Kinnisvararegister/Riigimetsa Majandamise Keskus
 - Infopäringus kuvatavad andmed puuduvad - lepingu täpsem info on vaadeldav infopäringu alampeatükis "Riigivara lepingud"
 - Legend:



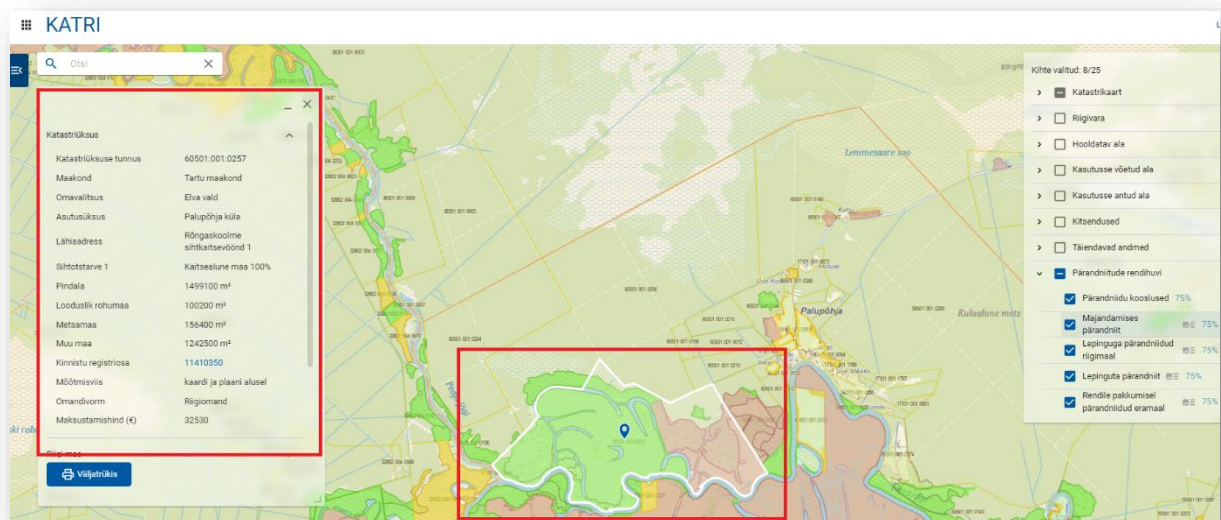
- Lepinguta pärandniit - lepinguta pärandniidu kooslused, kuhu on võimalik esitada rendihuvi taotlust
 - Allikas - Katastri riigivara infosüsteem
 - Infopäringus kuvatavad andmed - katastriüksuse tunnus, omavalitsus, maakond, pindala, pärandniidu liik
 - Legend:

- Lepinguta pärandniit riigimaal
- Lepinguta pärandniit eramaal

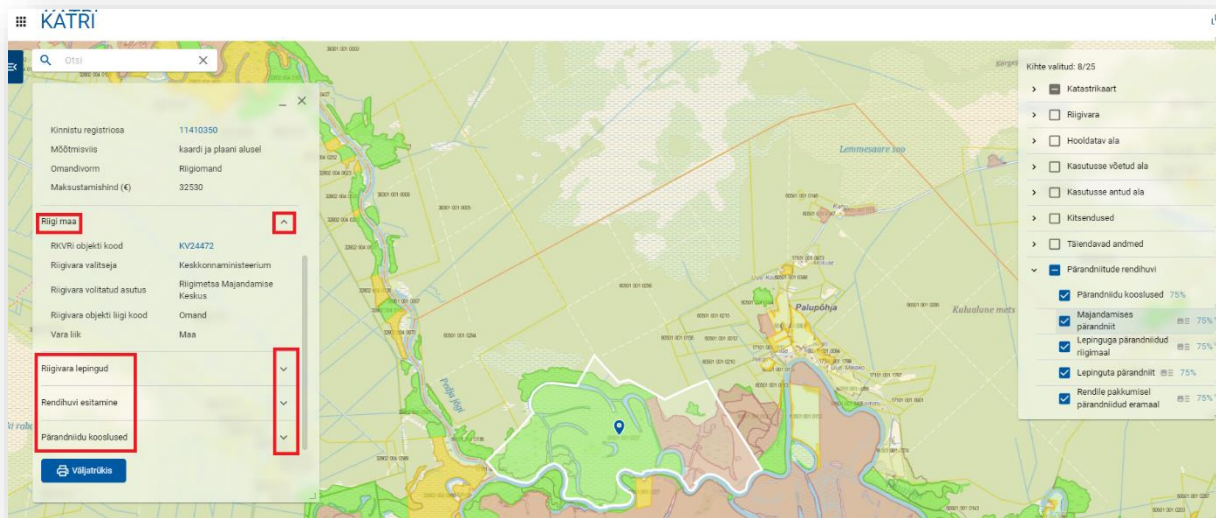
- Rendile pakkumisel pärandniidud eramaal - pärandniidud eramaal, mille maaomanik on avaldanud valmisolekut enda maad poolloodusliku koosluse hooldamiseks rendile anda
 - Allikas - Katastri riigivara infosüsteem
 - Uuenemissagedus - reaalajas
 - Infopäringus kuvatavad andmed puuduvad - isikuandmeid aitab poolte nõusolekul vahendada Keskkonnaamet
 - Legend:

Rendile pakkumisel pärandniidud eramaal

Kihte sisse lülitades ilmuvad need ka kaardile ning kui kaarti suurendades sobivasse piirkonda liikuda saate avada huvipakkuva maa-ala. Vasakul pool avaneb infoaken, kus näete mitmesuguseid andmeid valitud maatüki kohta.

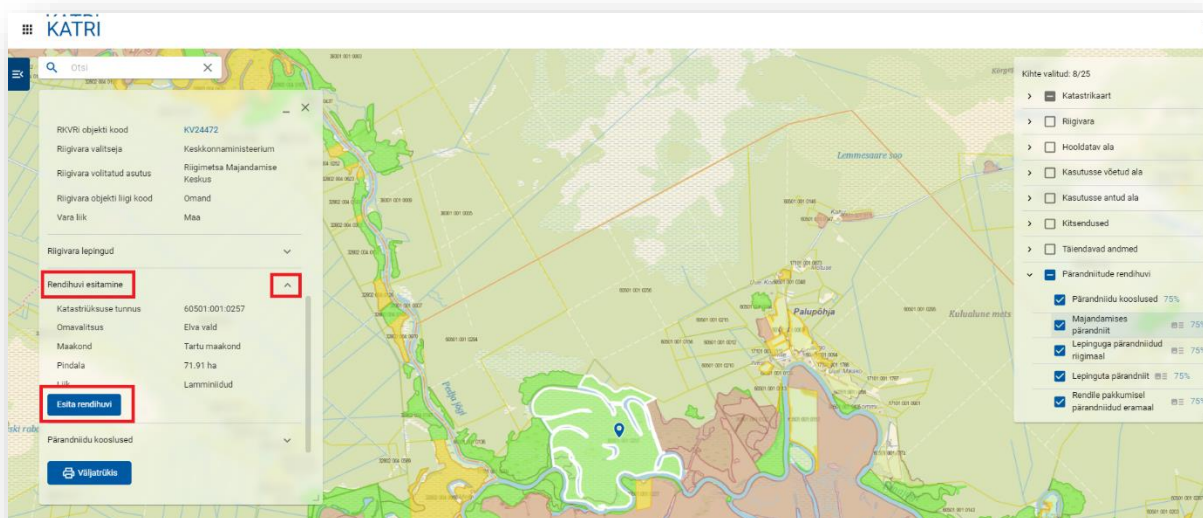


Kui tegu on riigimaaga siis on nooli avades võimalik veel vaadata täiendavat infot.



Rendihuvi esitamine

Rendihuvi esitamiseks liikuge viimase reani ning avage see noolest ning seejärel vajutage nuppu „Esita rendihuvi“.



Seejärel avaneb aken, kus maatüki andmed on juba automaatselt täidetud ning tuleb sisestada oma kontaktandmed ning soovi korral saab ka esitada täpsustavaid märkuseid. Seejärel vajutage „Saada taotlus“ ning teile saabub eelnevalt sisestatud meiliaadressile ka kinnituseks e-kiri.

KATRI

Otsi

RKVRI objekti kood	KV24472
Riigivara valitseja	Keskkonnaministeerium
Riigivara volitatud asutus	Riigimetsa Majandamise Keskus
Riigivara objekti liigi kood	Omand
Vara liik	Maa

Riigivara lepingud

Rendihuvi esitamine

Katastriüksuse tunnus	60501:001:0257
Omaavalitsus	Elva vald
Maakond	Tartu maakond
Pindala	71.91 ha
Liik	Lamminiidud

Esita rendihuvi

Pärandniidu kooslused

Väljatrükkis

X:6478885.07 Y:626743.17
1:17.498
0 250 m 500 m
Aluskaart: Maa-ameti kaart (valgete teedega)

Poollooduslike koosluste (PLK) majandustegevusi korraldab eramaadel Keskkonnaamet koostöös maaomanikega ning riigimaadel Riigimetsa Majandamise Keskus (RMK).

Rendihuvi sisestades annate nõusoleku isikuandmete töötlemiseks. Rendihuvile vastamiseks töötleb sisestatud isikuandmeid Maa-amet, Keskkonnaamet ja Riigimetsa Majandamise Keskus. Nõusolek on Teil võimalik igal ajal tagasi võtta, kirjutades katastertugi@maaamet.ee.

Katastriüksuse tunnus	60501:001:0257
Omaavalitsus	Elva vald
Maakond	Tartu maakond
Pindala	71.91
Liik	Lamminiidud
Omandivorm	Riigiomand

Rendihuvi esitaja nimi *

Isikukood/registrikood *

E-posti aadress *

Telefon *

Märkused

Saada taotlus

Kui vajutate „Saada taotlus“ siis on taotlus esitatud ja teile saabub eelnevalt sisestatud meiliaadressile ka kinnituseks e-kiri vastava infoga.